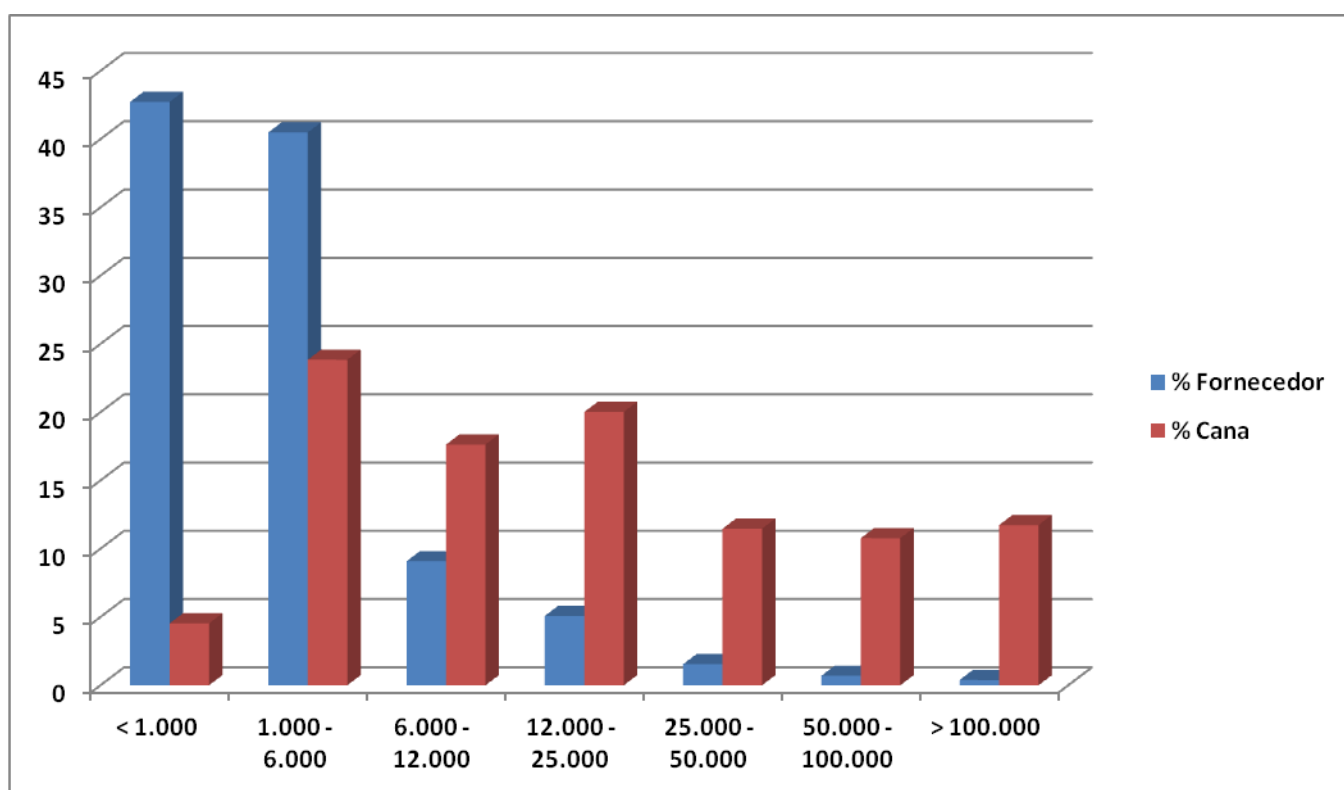
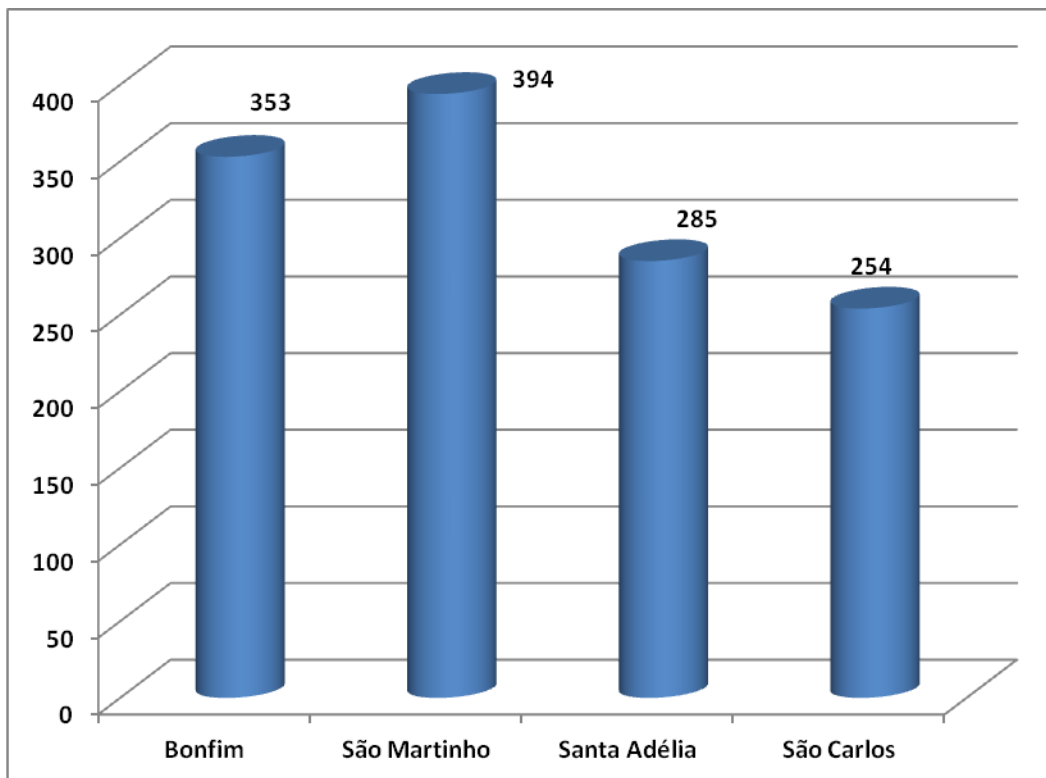


### ESTRATIFICAÇÃO DOS ASSOCIADOS DA SOCICANA – SAFRA 2011/2012

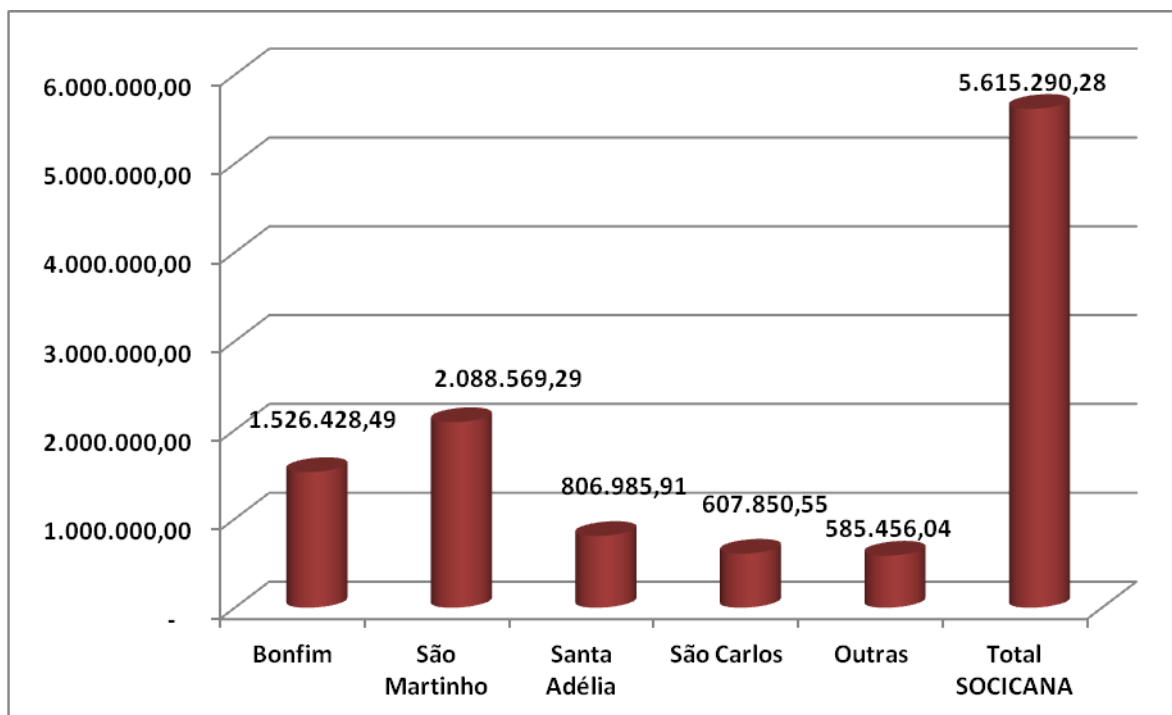
ESTRATO (t)	Nº FORNECEDORES	% Fornecedor	ACUMULADO %	PRODUÇÃO (t)	% Cana	ACUMULADO %
< 1.000	555	42,73	42,73	254.330,55	4,53	4,53
1.000 - 6.000	526	40,49	83,22	1.338.837,08	23,84	28,37
6.000 - 12.000	118	9,08	92,30	990.149,98	17,63	46,01
12.000 - 25.000	66	5,08	97,38	1.124.183,04	20,02	66,03
25.000 - 50.000	20	1,54	98,92	643.941,03	11,47	77,49
50.000 - 100.000	9	0,69	99,62	604.946,81	10,77	88,27
> 100.000	5	0,38	100,00	658.901,80	11,73	100,00
<b>TOTAL</b>	<b>1299</b>	<b>100,00</b>		<b>5.615.290,28</b>	<b>100,00</b>	



### NÚMERO DE FORNECEDORES NAS PRINCIPAIS UNIDADES INDUSTRIAIS

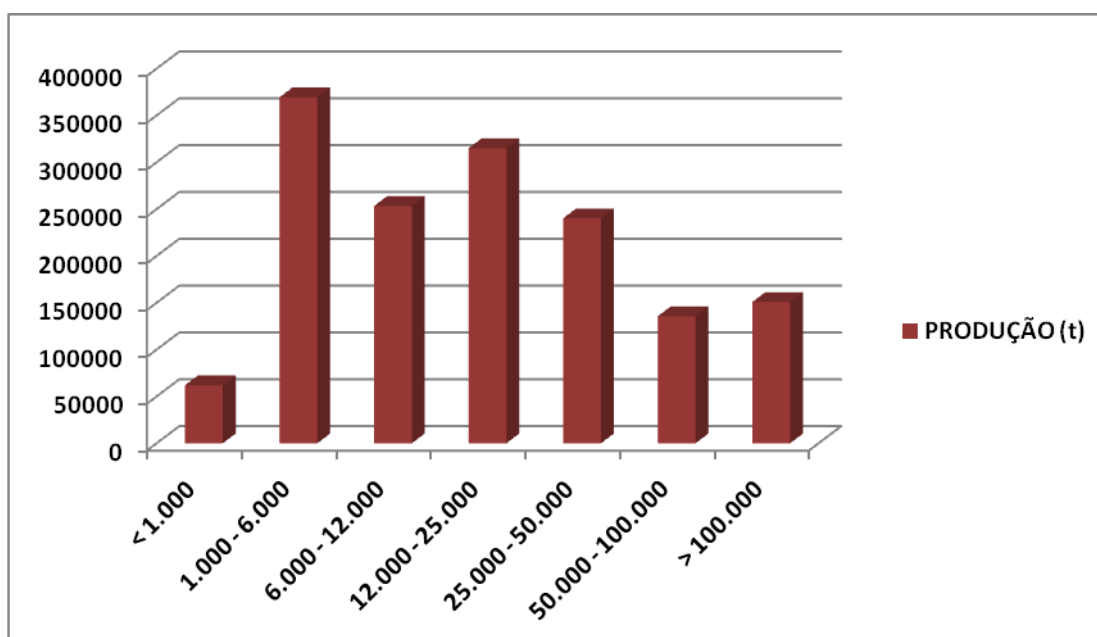
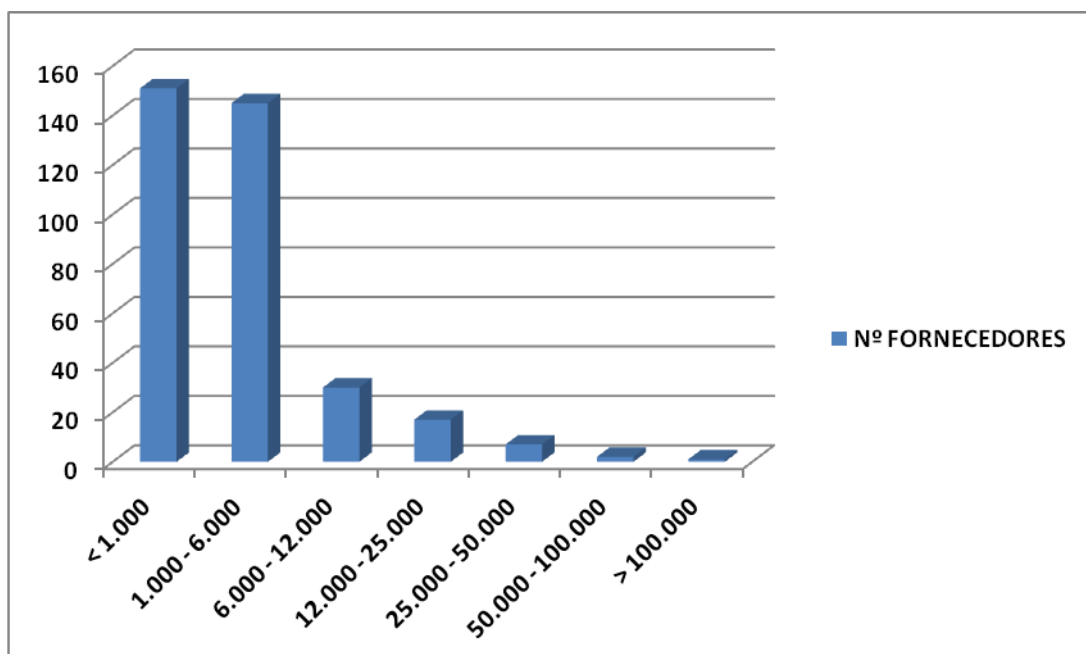


### TONELADAS PRINCIPAIS UNIDADES INDUSTRIAIS



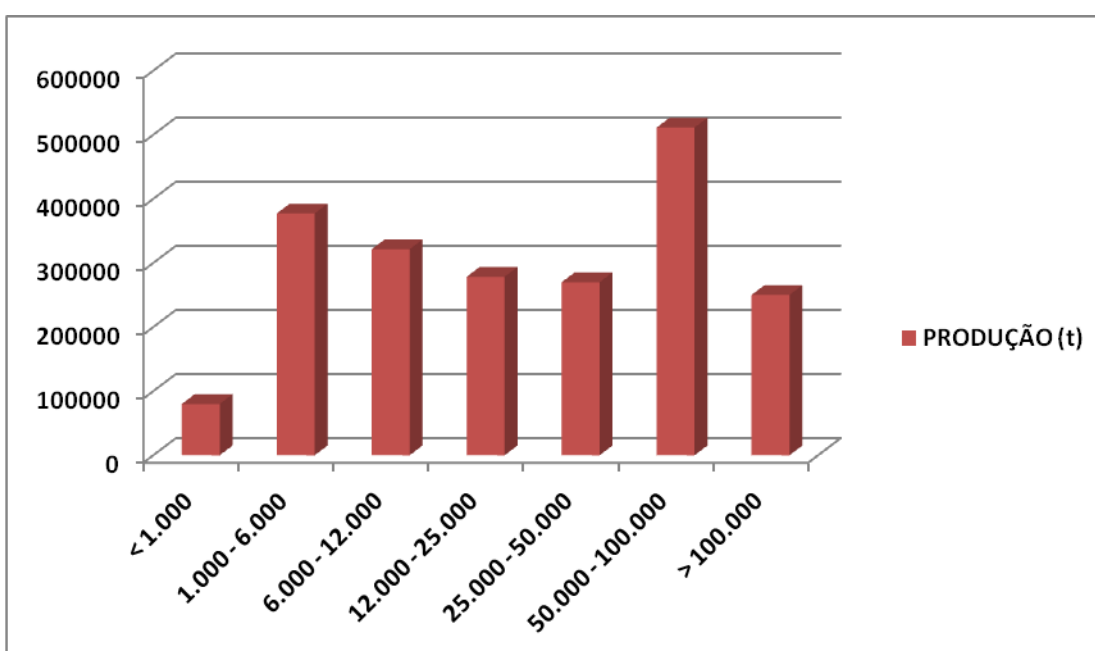
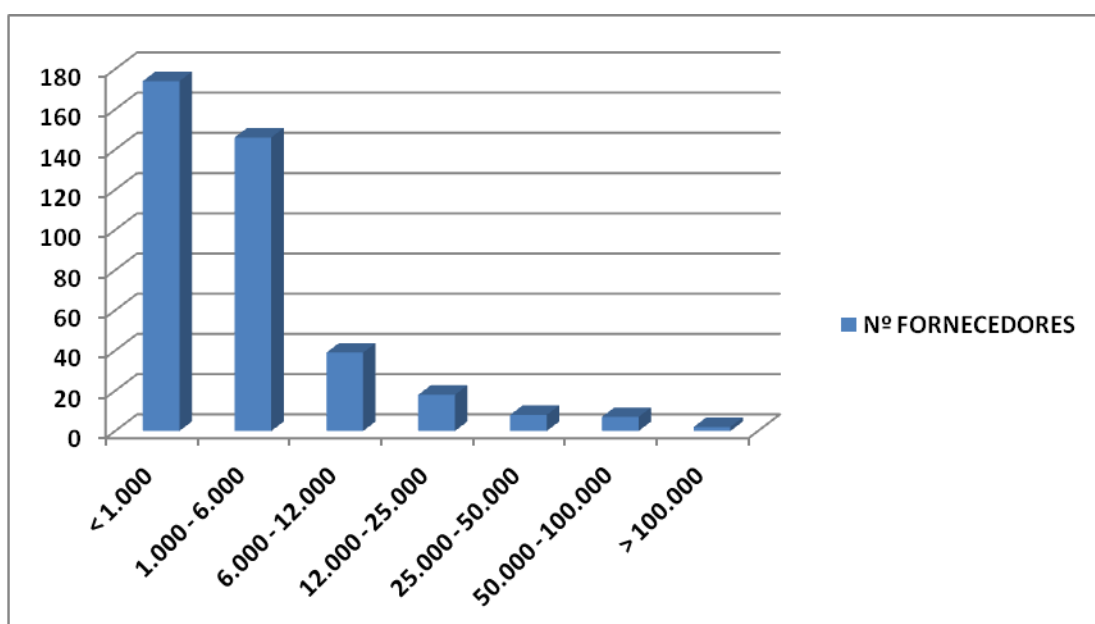
### UNIDADE INDUSTRIAL BONFIM – RAÍZEN

ESTRATO (t)	Nº FORNECEDORES	%	ACUMULADO %	PRODUÇÃO (t)	%	ACUMULADO %
< 1.000	151	42,78	42,78	61.924,53	4,06	4,06
1.000 - 6.000	145	41,08	83,85	369.424,69	24,20	28,26
6.000 - 12.000	30	8,50	92,35	253.327,93	16,60	44,85
12.000 - 25.000	17	4,82	97,17	315.057,87	20,64	65,50
25.000 - 50.000	7	1,98	99,15	240.240,59	15,74	81,23
50.000 - 100.000	2	0,57	99,72	135.634,10	8,89	90,12
> 100.000	1	0,28	100,00	150.818,78	9,88	100,00
<b>TOTAL</b>	<b>353</b>	<b>100,00</b>		<b>1.526.428,49</b>	<b>100,00</b>	



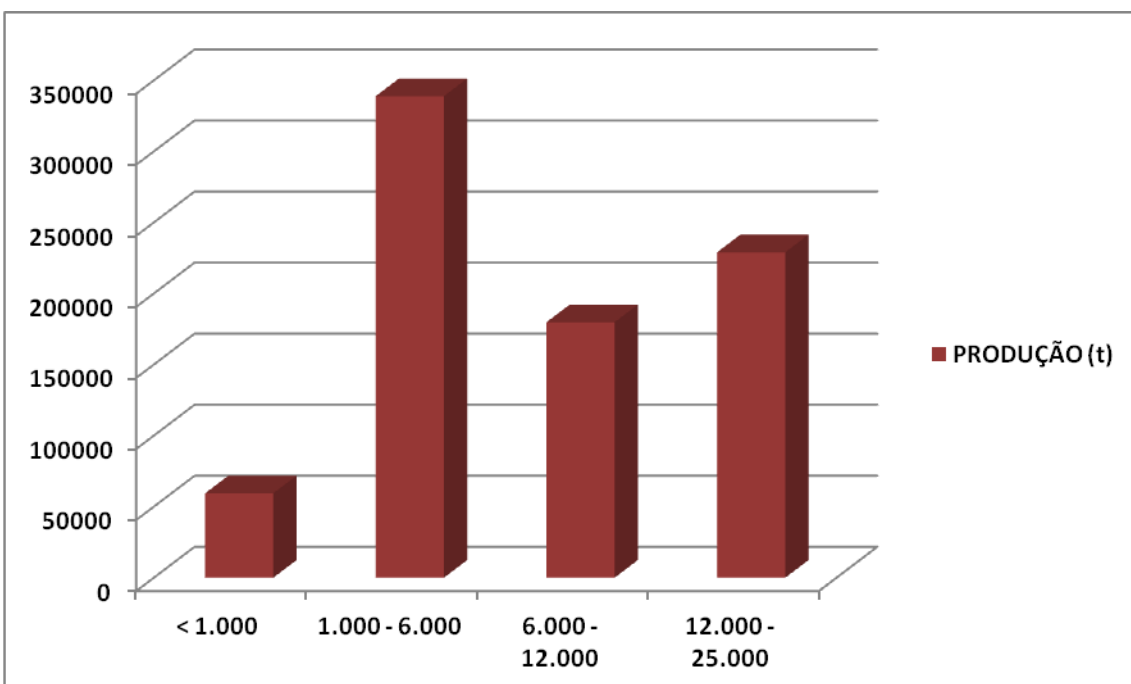
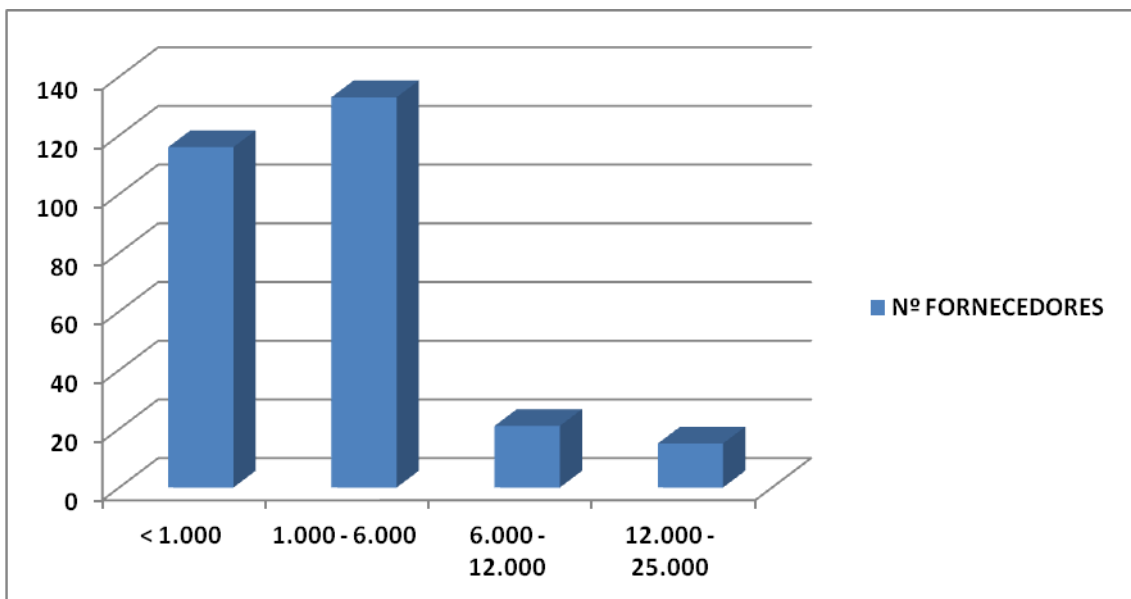
### UNIDADE INDUSTRIAL SÃO MARTINHO

ESTRATO (t)	Nº FORNECEDORES	%	ACUMULADO %	PRODUÇÃO (t)	%	ACUMULADO %
< 1.000	174	44,16	44,16	79.993,06	3,83	3,83
1.000 - 6.000	146	37,06	81,22	377.274,78	18,06	21,89
6.000 - 12.000	39	9,90	91,12	321.419,04	15,39	37,28
12.000 - 25.000	18	4,57	95,69	278.465,66	13,33	50,62
25.000 - 50.000	8	2,03	97,72	269.959,52	12,93	63,54
50.000 - 100.000	7	1,78	99,49	511.276,78	24,48	88,02
> 100.000	2	0,51	100,00	250.180,45	11,98	100,00
<b>TOTAL</b>	<b>394</b>	<b>100,00</b>		<b>2.088.569,29</b>	<b>100,00</b>	



### UNIDADE INDUSTRIAL SANTA ADÉLIA

ESTRATO (t)	Nº FORNECEDORES	%	ACUMULADO %	PRODUÇÃO (t)	%	ACUMULADO %
< 1.000	116	40,70	40,70	59.373,71	7,35746531	7,36
1.000 - 6.000	133	46,67	87,37	338.867,08	41,9916976	49,35
6.000 - 12.000	21	7,37	94,74	179.756,54	22,2750527	71,62
12.000 - 25.000	15	5,26	100,00	228.988,58	28,3757843	100,00
25.000 - 50.000	0	-	100,00	-	-	100,00
50.000 - 100.000	0	-	100,00	-	-	100,00
> 100.000	0	-	100,00	-	-	100,00
<b>TOTAL</b>	<b>285</b>	<b>100,00</b>		<b>806.985,91</b>	<b>100</b>	



### UNIDADE INDUSTRIAL SÃO CARLOS

ESTRATO (t)	Nº FORNECEDORES	%	ACUMULADO %	PRODUÇÃO (t)	%	ACUMULADO %
< 1.000	130	51,18	51,18	58.237,93	9,58	9,58
1.000 - 6.000	101	39,76	90,94	239.994,81	39,48	49,06
6.000 - 12.000	16	6,30	97,24	134.708,46	22,16	71,22
12.000 - 25.000	3	1,18	98,43	48.348,51	7,95	79,18
25.000 - 50.000	4	1,57	100,00	126.560,85	20,82	100,00
50.000 - 100.000	0	-	100,00	-	-	100,00
> 100.000	0	-	100,00	-	-	100,00
<b>TOTAL</b>	<b>254</b>	<b>100,00</b>		<b>607.850,55</b>	<b>100,00</b>	

